

La mejor audición en una forma y tamaño...



El instrumento auditivo correcto para usted, de acuerdo al estilo y tamaño, depende de varios factores:

- Nivel de la pérdida auditiva
- Requerimientos auditivos
- Necesidades tecnológicas
- Forma y tamaño del canal
- Estilo de vida
- Movilidad manual

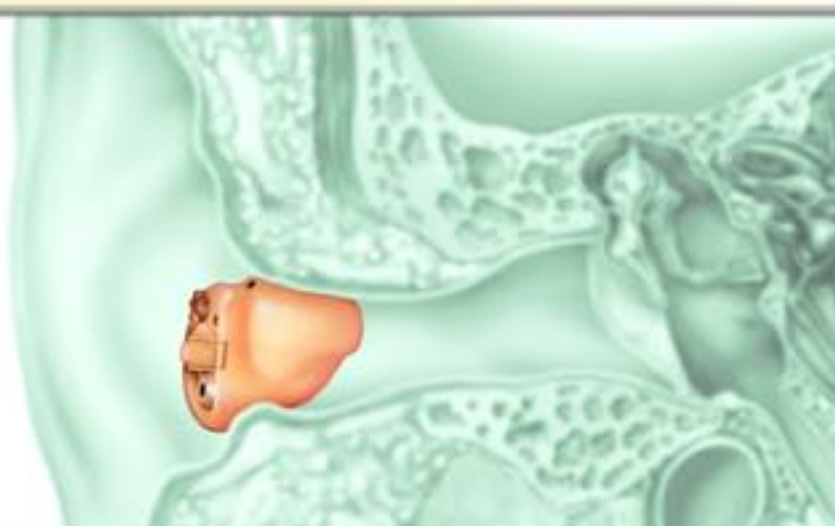


www.starkey.com

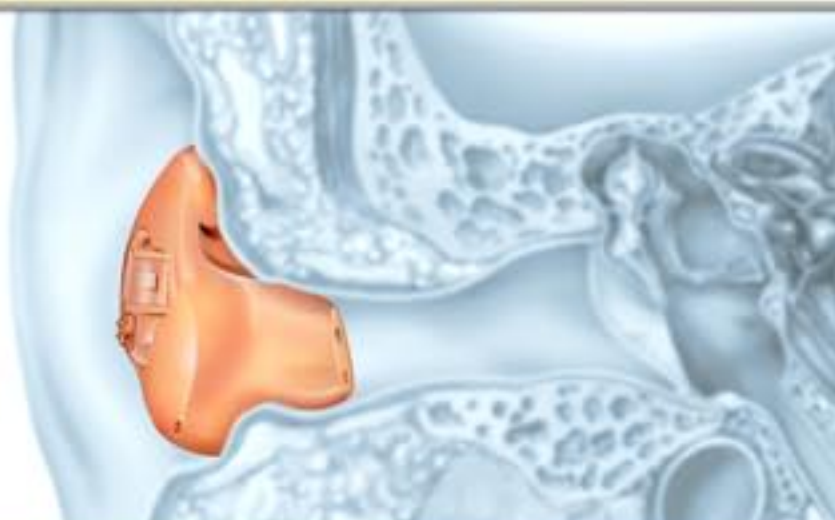
Completamente en el Canal (CIC)



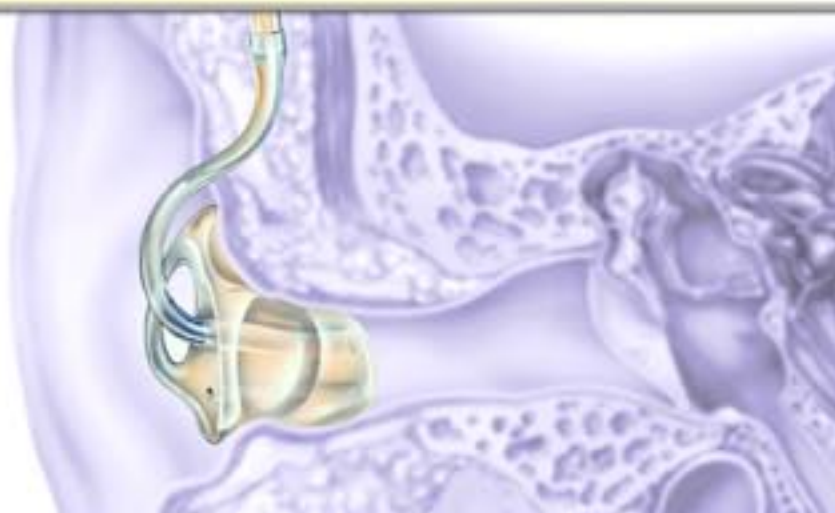
Canal (ITC)



Concha (ITE)



Retroauricular (BTE)



...que llene mejor sus necesidades y estilo de vida.